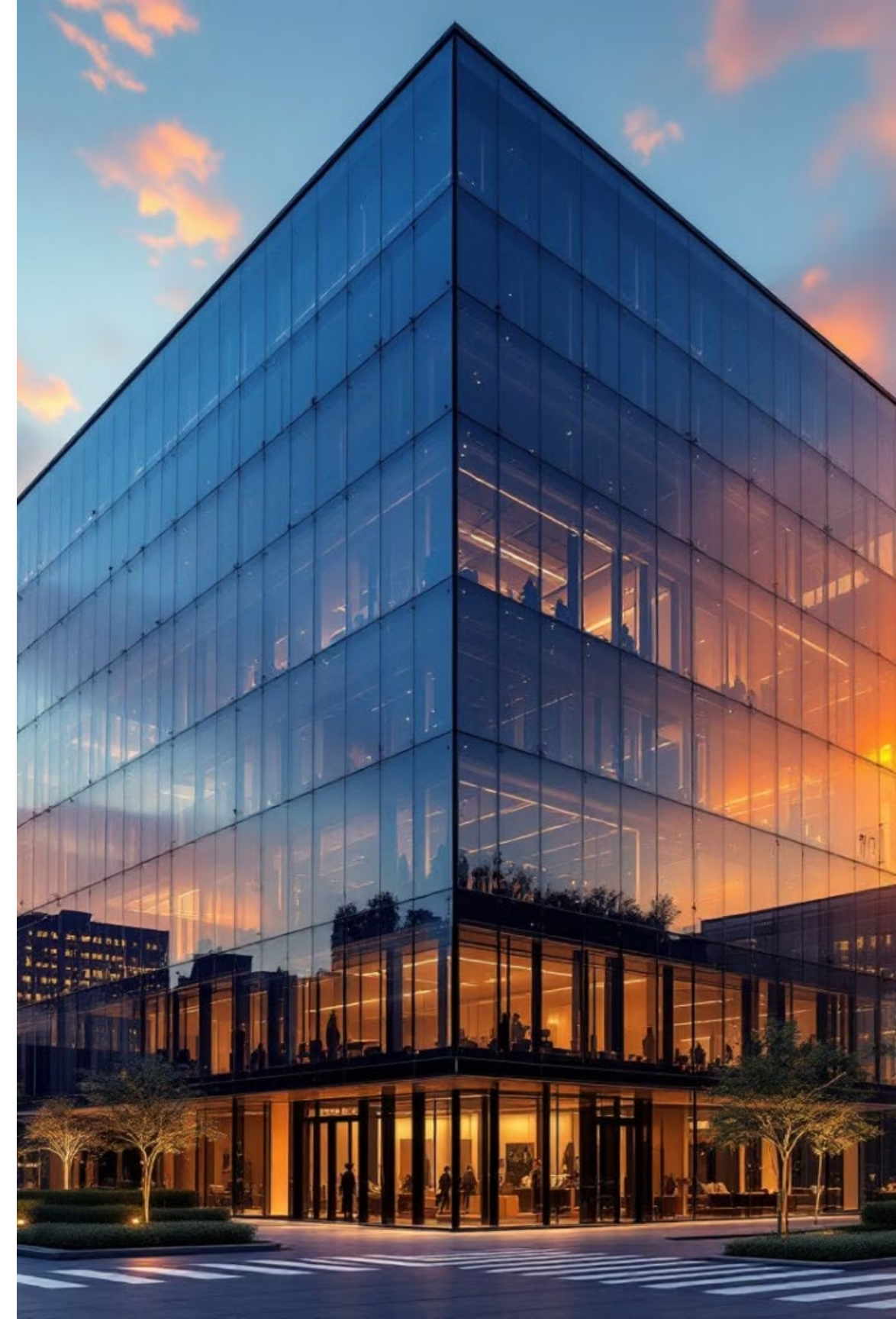




Profilo Aziendale 2026

INPOWER

Una panoramica delle attività, competenze e strategie di Inpower controllata da HYA Holding Group. Un'eccellenza italiana nelle infrastrutture tecnologiche avanzate e per l'energia.



Inpower Srl



Profilo aziendale

La società nata nel 2007 per la realizzazione di progetti di cablaggio in fibra ottica e infrastrutture tecnologiche avanzate.



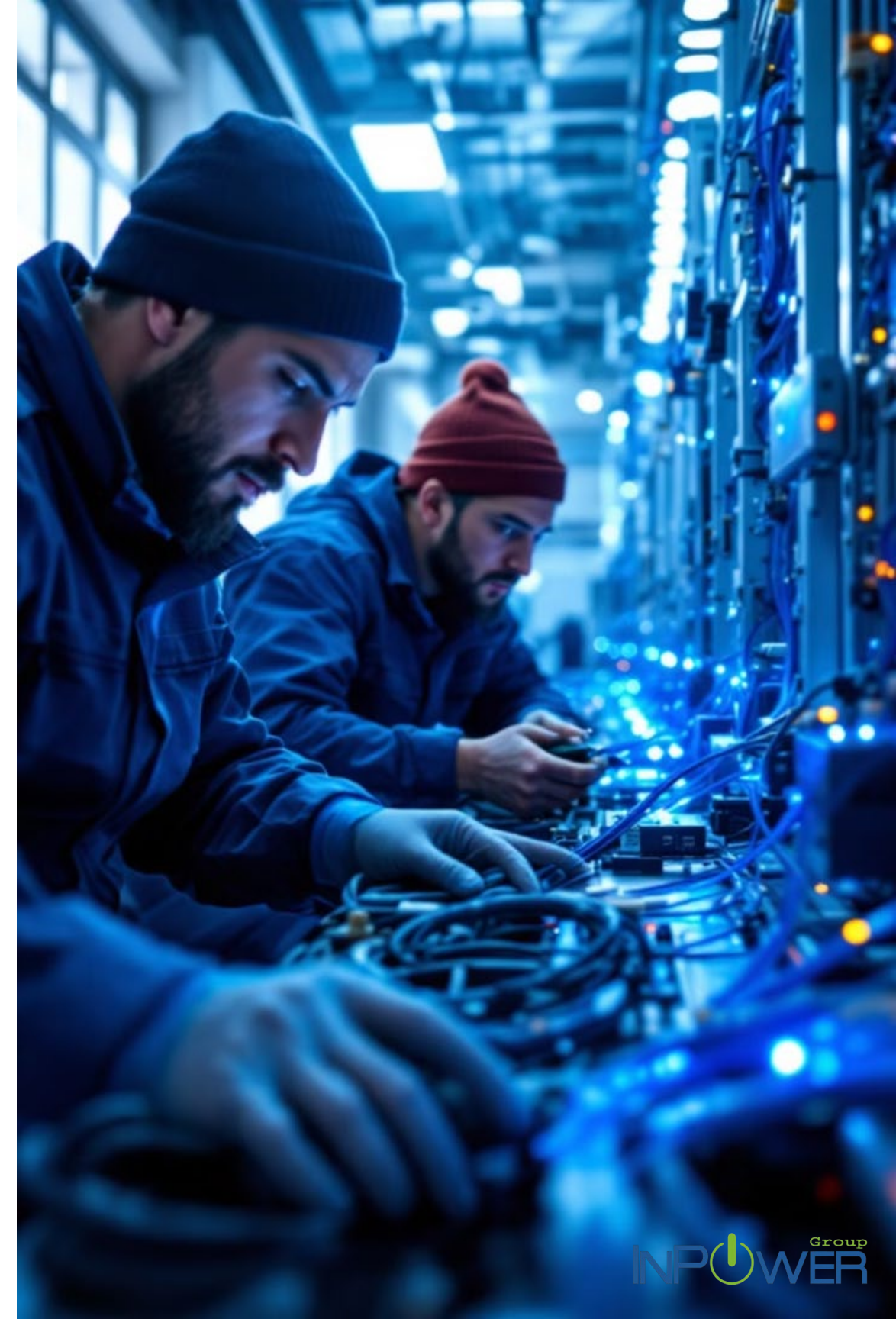
Composizione societaria

100% Hya Holding Group



Vantaggi per i clienti

Flessibilità realizzativa, copertura geografica di prossimità e supporto commerciale specializzato.



Hya Holding Group: Socio Unico



Hya Holding: Controllate e Partecipate



Gruppo Privato italiano che fornisce soluzioni per le esigenze di ogni livello del processo di trasformazione digitale:

- Digital Integration.
- Piattaforme software proprietarie.
- Progettazione di infrastrutture fisiche e digitali.
- Connettività e sicurezza.
- Consulenza e servizi IT.

L'approccio è basato su un modello di «costellazione» di aziende interconnesse, ognuna con solida specializzazione verticale di mercato e di know-how tecnologico, guidate da un'unica visione di Strategia, Governance e Investimenti.

Presente con le sue aziende su tutti i mercati con posizioni di leadership nei mercati Telco, Servizi Finanziari, Pubblica Amministrazione, Energy, Utilities .

**Trasformazione Digitale, Tecnologie
Innovative, Soluzioni Cloud, Cybersecurity**



**Piattaforme e Soluzioni Enterprise, Business
Process Automation**



Infrastrutture, Networking Sicurezza



Il Valore Aggiunto del Gruppo



Modello operativo integrato

Ottimizzazione delle competenze e massimizzazione delle sinergie nei progetti complessi.



Formazione Costante

Formazione di risorse qualificate nella tecnologia in fibra ottica e per l'energia.



Internazionalizzazione

Partnerchip con le aziende del Gruppo per erogazioni di servizi tecnici in mercati esteri in particolare quello Navale .

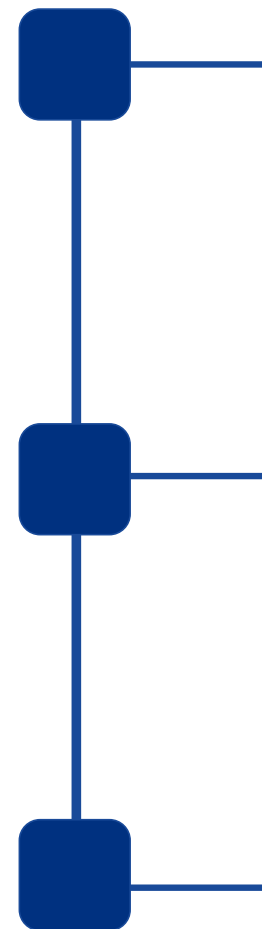
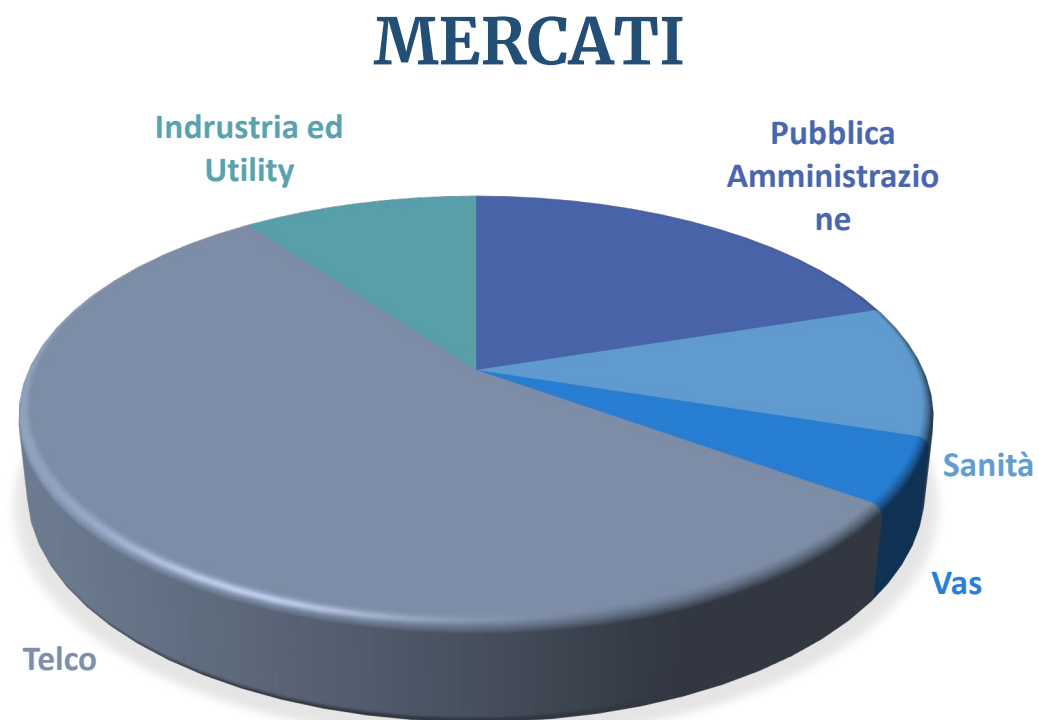


Crescita occupazionale

Previsti 150 nuovi inserimenti in Italia nel prossimo futuro.



Strategia di Offerta e Mercati



Infrastrutture Tecnologiche

Progettazione e realizzazione di Reti FTTH ad alta affidabilità. Infrastrutture di rete MT-BT.

Networking Integrato

Reti adattative ad alte prestazioni per trasmissione dati, voce e video.

Sicurezza Avanzata

Soluzioni di videosorveglianza IP, controllo accessi e sicurezza delle reti.

Are di Specializzazione

Impianti

- grandi progetti di cablaggio FTTH in Italia e partner Infratel.
- Realizzazione Infrastrutture MT-BT

Delivery&Assurance telco

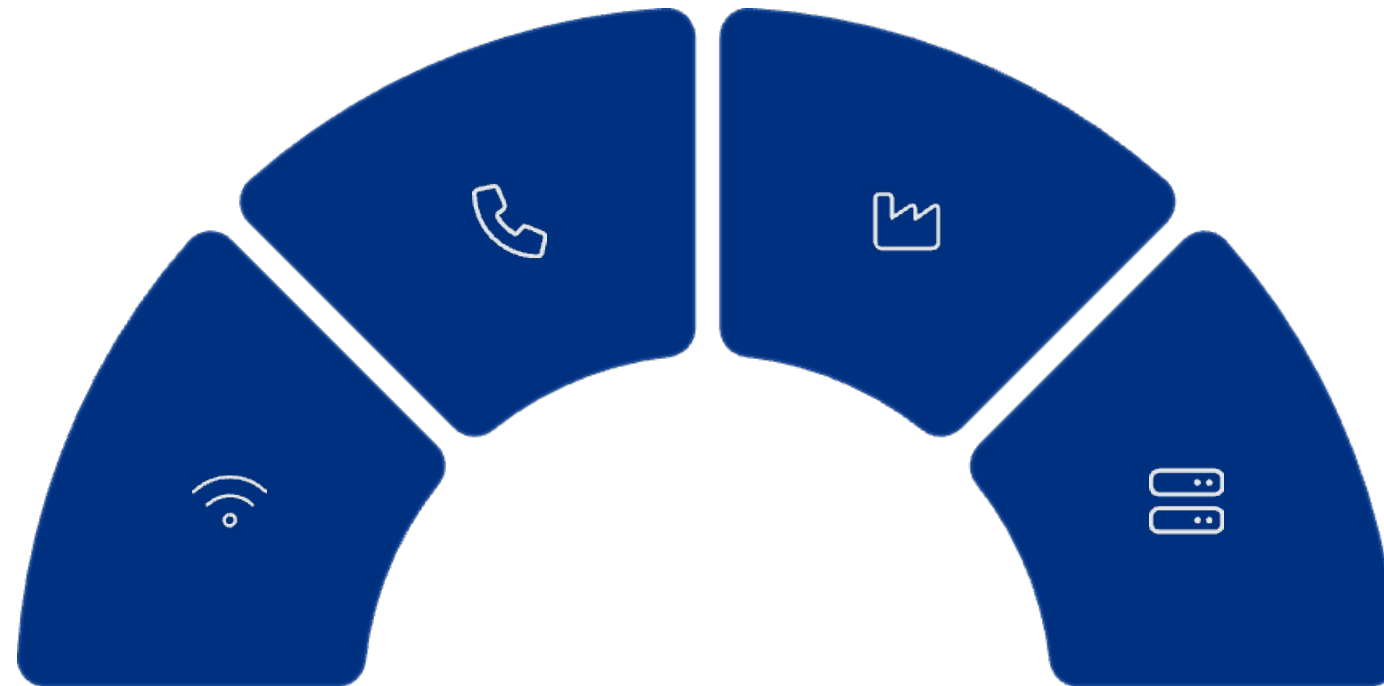
Approccio multidisciplinare con oltre 200.000 interventi annui.

Automazione Industriale

Soluzioni per Smart Building e Tech Plants ad alto valore aggiunto.

Networking & Data Centre

Architetture ad alta disponibilità e soluzioni di rete integrate.



Eccellenza nel settore dell'energia

e-distribuzione

Competenze distintive

- Realizzazione Reti MT-BT
- Realizzazione Cabine MT-BT
- Reti su palificata
- Manutenzione specializzata

Infrastruttura realizzata

- Migliaia di chilometri di infrastrutture e posa cavi su tutto il territorio nazionale.
- Capacità di adattamento alle peculiarità dei singoli territori e amministrazioni locali.

Eccellenza nella Fibra Ottica

open fiber

FiberCop

INFRATEL ITALIA

INVITALIA

Competenze distintive

- Progetti Turn-Key di reti MAN
- Progettazione FTTH avanzata
- Attivazione reti e centrali
- Manutenzione specializzata

Infrastruttura realizzata

- Migliaia di chilometri di infrastrutture e posa cavi su tutto il territorio nazionale.
- Capacità di adattamento alle peculiarità dei singoli territori e amministrazioni locali.



Automazione Industriale Avanzata

Soluzioni Smart Building

Integrazione di impianti e azionamenti per edifici intelligenti con sistemi di monitoraggio avanzati.

Verticalizzazione

Soluzioni specifiche per Industria, Acqua, Energia e Ambiente con sistemi di telecontrollo dedicati.

Sicurezza ambientale

Protezione del patrimonio ambientale con piani di emergenza e intervento specializzati.



Networking & Data Centre

1

Enterprise Networking

Reti LAN, MAN, WAN integrate e sistemi wireless per dati, voce e video.



Data Centre

Virtual Data Centre, storage, backup e architetture ad alta disponibilità.



Servizi

Consulenza, realizzazione, manutenzione, migrazioni e presidio continuo.



Videosorveglianza & Protezione Ambientale

Competenze

- Security Audit.
- Sicurezza Infrastruttura.
- Firewall, Endpoint protection.
- VPN Ipsec.
- Sistemi Antintrusione e Controllo accessi.

Aree di Intervento

- Sistemi Videosorveglianza digitale (VSC) con funzioni di management, scheduling, ricerca e analisi delle registrazioni.
- Infrastrutture Wired e Wireless, progetti migrazione reti.
- Gestione e manutenzione sia «on site» che da remoto.

Progettazione

Competenze

- Reti di telecomunicazioni Lan/Wan/Man
- Sistemi di Video Sorveglianza
- Sistemi di Efficientamento Energetico
- Impianti Elettrici MT/BT
- Sistemi Antintrusione e Controllo accessi.



Principali Clienti

INPOWER Group

e-distribuzione

open fiber



MINISTERO
PER I BENI E
LE ATTIVITÀ
CULTURALI



FiberCop

TIM

ADR
AEROPORTI DI ROMA

INFRATEL ITALIA

vodafone

aceea

INVITALIA

FASTWEB



Certificazioni di Qualità e SOA



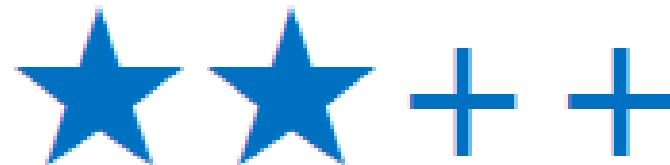
ISO 45001
ISO 14001
ISO 9001
ISO 50001
ISO 27001
ISO 37001
UNI PDR 125

OG.10	Class. IV
OG.11	Class. I
OS.19	Class. IV BIS
OS.30	Class. III



Rating di Legalità

Inpower nel 2023 riceve *dall'Autorità Garante della Concorrenza e del Mercato* il Rating di:





Certificazioni sulla Sostenibilità

Inpower da sempre pone particolare attenzione alle tematiche ESG e ha ricevuto da CRIBIS, secondo gli standard internazionale Synesgy, il massimo riconoscimento sull'impegno per la sostenibilità con uno Score A



Certificato di Synesgy

Presentato a **INPOWER SRL**
VIA PALAZZIELLO SNC, 80040, VOLLA, Italia

Rilasciato il	Valido fino al	Macro-settore	Paese
21 gennaio 2026	21 gennaio 2027	Impiantistica	Italia

Questo certificato viene rilasciato a INPOWER SRL (codice fiscale: 05657091210) da CRIBIS S.r.l. per aver partecipato alla valutazione ESG tramite la piattaforma Synesgy il **21 gennaio 2026**.

INPOWER SRL ha ottenuto lo score "A - Ottimo".

La metodologia di Synesgy segue standard di sostenibilità internazionali generalmente accettati come i Global Reporting Initiative (GRI) e gli obiettivi di sviluppo sostenibile (SDG) ed è stata sviluppata da CRIF Ratings.

Questo score è valido per un anno fino al **21 gennaio 2027**.

A **SCORE ESG: A**
Ottimo livello di Sostenibilità

B Società con un ottimo livello di adeguatezza rispetto ai principi ESG, pienamente in linea con le best practice nazionali e internazionali. Lo score ESG è conforme agli standard di rendicontazione internazionali (Global Reporting Initiative, European Sustainability Reporting Standards e Sustainable Development Goals) e considera gli argomenti più importanti, materiali e significativi relativi ai fattori Ambientali, Sociali e di Governance.

C

D

E

Lo score ESG rappresenta la valutazione della conformità ai principi ESG (Environment, Social, Governance) di un'azienda, esso prende in considerazione anche il settore industriale e il paese/regione.



Lo score ESG ("Score") viene calcolato sulla base di una metodologia di proprietà di CRIF S.p.A. e si basa sulle informazioni che vengono divulgate dal soggetto stesso a cui il punteggio è riferito ("Entità Valutata"). Le suddette informazioni sono fornite volontariamente sotto la sola responsabilità dell'Entità Valutata e non sono verificate da CRIF S.p.A. e/o dalle Società appartenenti al Gruppo CRIF eventualmente coinvolte, a qualsiasi titolo, nella fornitura dello Score ("Società"). Lo Score è riferito alla data di compilazione del questionario (non è monitorato in modo continuativo nel tempo). Lo Score non è una certificazione né una valutazione specifica, ha il solo scopo di raggruppare le singole entità valutate in classi di riferimento unicamente con finalità informative. Lo Score non è soggetto ad alcuna garanzia di accuratezza, completezza, affidabilità dei dati. CRIF S.p.A. e le Società non hanno responsabilità sull'utilizzo da parte di terzi dello Score e del QR Code ivi inserito. CRIF S.p.A. e le Società non sono responsabili di alcuna decisione basata sullo Score assunto dall'Entità Valutata o da qualsivoglia terzo.

La metodologia utilizzata per la piattaforma di valutazione è derivata da CRIF Ratings S.r.l.

CRIF S.p.A. utilizza gli standard GRI su licenza del GRI, che ha verificato l'accurata rappresentazione degli standard GRI in Synesgy. Tuttavia il GRI non rilascia dichiarazioni o garanzie, implicite o esplicite, in merito alla correttezza, conformità, affidabilità, idoneità allo scopo o qualità dello score presentato in questa valutazione.



Certificazioni sulla parità di genere

Inpower Srl nel mese di Ottobre 2025 ha completato l'iter ed ottenuto la
ottenuto la Certificazione sulla parità di genere PDR-125.



UNI/Pdr 125:2022 Parità di genere

Copertura Geografica

Presenza nazionale con sedi operative e Regional Manager ●

- Regione Lombardia
- Regione Emilia Romagna
- Regione Toscana
- Regione Lazio
- Regione Campania
- Regione Puglia

Aree in via di sviluppo ●

- Regione Veneto
- Regione Marche
- Regione Umbria
- Regione Liguria





INPOWER

Dott. Vincenzo Bellini
Direttore Commerciale Italia
Inpower Srl
v.bellini@inpower.it

Salvatore Falcone
Direttore Tecnico
Inpower Srl
s.falcone@inpowergroup.it

Dott.sa Annabella Acri
Responsabile QSA
Inpower Srl
a.acri@inpower.it

Dott. Roberto Rossetti
Direttore Networking
Inpower Srl
r.rossetti@inpowergroup.it